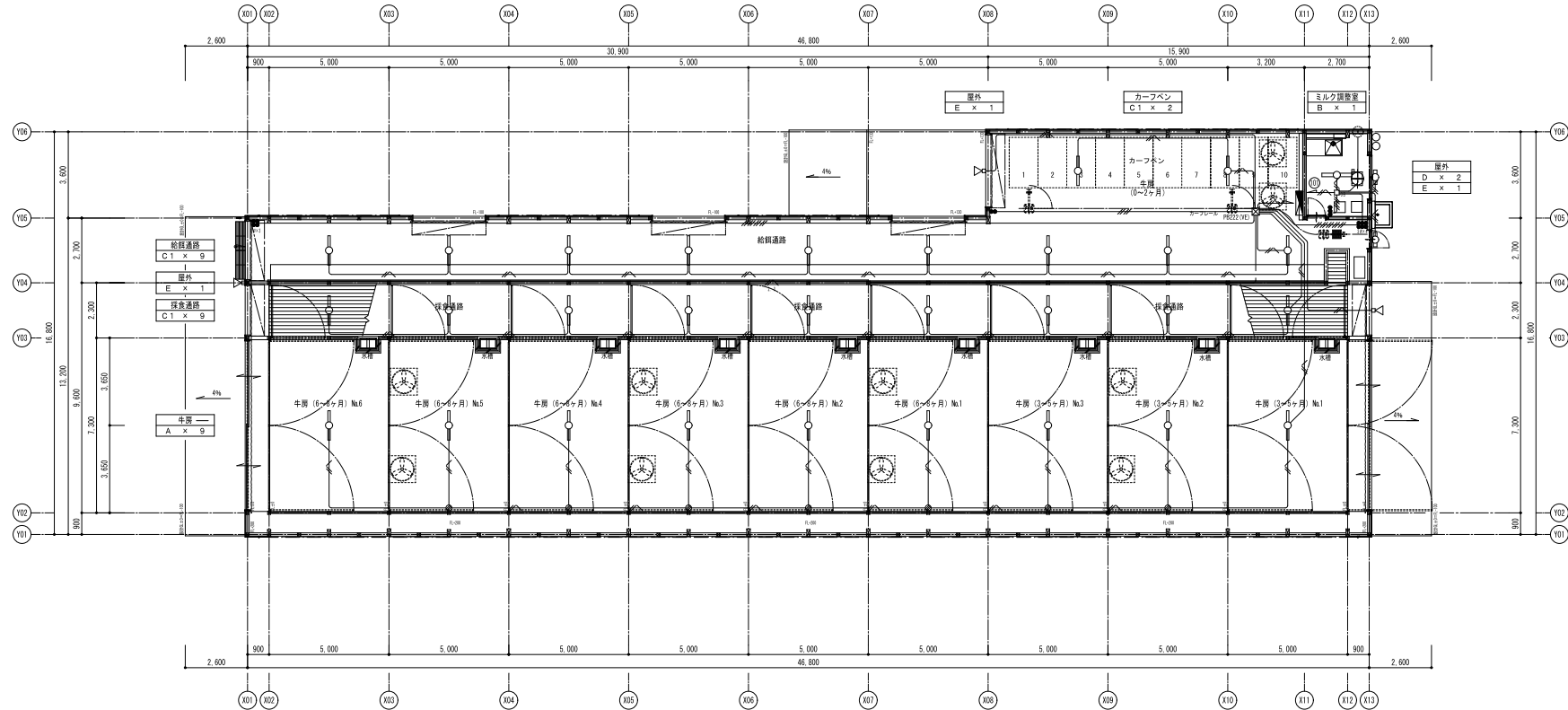


「令和5年度 草地畜産基盤整備事業 いわて北部地区 洋野団地 洋野町工区 哺育舎等新築工事」に係る質問への回答

番号	内 容	回 答
1	<p>図面番号 A-01 土工事 2 発生土の処理は構内指定場所に敷き均しとなっています。</p> <p>工事内訳書 P24、P36 建設発生土運搬の摘要欄に 0.2 km以下とありますので敷地内と思われませんが、敷き均し項目がありません。敷き均し費の計上はどうすれば宜しいでしょうか。</p>	<p>設計書のとおり、運搬までの計上として下さい。</p>
2	<p>図面番号 A-08 仕上げ表 開口部</p> <p>一般部：巻き上げカーテン H：1,800（トリカルネット N-24 共）</p> <p>モニター部：巻き上げカーテン H：1,200（トリカルネット N-24 共）</p> <p>の仕上げ表になっていますが、設計内訳書に巻き上げカーテンの項目及び数量がありません。</p> <p>巻き上げカーテン工事は別途工事で宜しいでしょうか。</p>	<p>別途工事となります。</p>
3	<p>図面番号 A-16 水飲水槽詳細図</p> <p>ヒーター付き水槽及び水槽保護柵は別途工事で宜しいでしょうか。</p>	<p>別途工事となります。</p>
4	<p>図面番号 A-18 哺育舎：飼養柵詳細図</p> <p>スタンション、回転柵、固定柵等は別途工事で宜しいでしょうか。</p>	<p>別途工事となります。</p>
5	<p>内訳書 P32 哺育舎 建具 AW・1 取付 900×900 1 台ありますが設計図 A-09 取付場所がありません。</p> <p>並びに A-15 建具表に姿図がありませんので指示願います。</p>	<p>設計図 A-09 及び A-15 に図示してあります。</p>
6	<p>内訳書 P48・P49 名称：照明器具</p> <p>摘要に図示記号 A～Eがありますが、設計図に照明器具図示図面がないので指示願います。</p>	<p>別添の図面 E-05 に追記しましたので、ご確認下さい。</p>



平面図  
S=1/100

- <特記仕様書>  
1. 図中特記なき設備は、下記による。  
(電灯)  

EM-EEF1. 0-2C	水通サドル止め
EM-EEF1. 0-3C	水通サドル止め
EM-EEF1. 0-2C x2	水通サドル止め
EM-EEF1. 0-2C x4	水通サドル止め
EM-EEF1. 0-2C x5	水通サドル止め
EM-EEF2. 0-3C	水通サドル止め

  
2. シンボルは、下記による。  

◎	コメント 2P15A 1D
□	機器アクトレットボックス (2B-54)
●	F用ジョイントボックス

  
3. ケーブル配線において、露出立下り部は (VE1.6) にて保護のこと。

A	B	C1	D	E
LED32. 5W (4940lm)	LED32. 5W (4940lm)	LED20. 6W (2980lm)	LED19. 0W (1920lm)	LED63. 9W (6400lm)
本体 直形筒形 (クロムフリー・高反射白色粉体塗装) 器具型・防塵型ライトバー (カバー) 1スタイル, 1P23防湿型, 100~242V	本体 直形筒形 (クロムフリー・高反射白色粉体塗装) 器具型・防塵型ライトバー (カバー) Dスタイル, 1P23防湿型, 100~242V	本体 直形筒形 (クロムフリー・高反射白色粉体塗装) 器具型・防塵型ライトバー (カバー) 反射型付, 1P23防湿型, 100~242V	本体 本体 ステンレス・ポリカーボネート (両面) 防湿型, ひと (防熱) センサ・E6センサー付 標準型付, 電圧100~242V	本体 アルミダイカスト (8デリアムグレーメタリック) パネル ポリカーボネート (透視つや消し) 防湿型, 広角タイプ, 100~242V