

重機(動力機械)

②油圧ショベル 管理番号18



正面



右側面



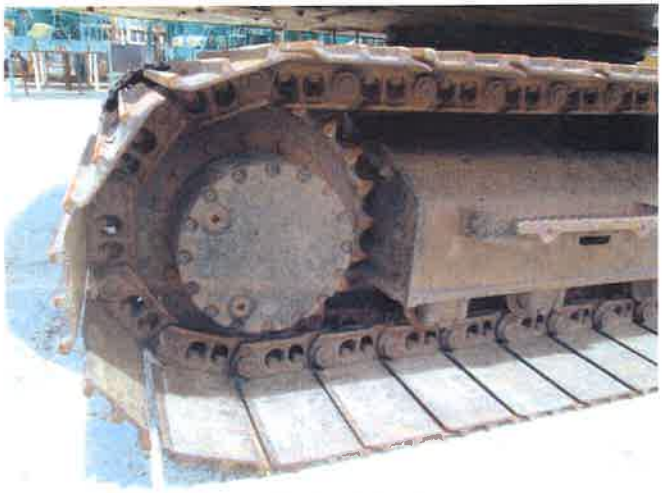
左側面



後部



右足回り(前部)



右足回り(後部)

②油圧ショベル 管理番号18



左足回り(前部)



左足回り(後部)



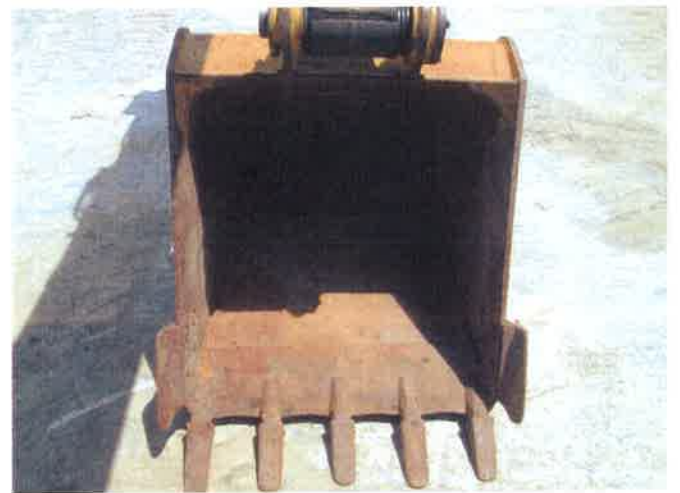
右サイドカバー内部



左サイドカバー内部



エンジン



バケット

②油圧ショベル 管理番号18



機番



アワーメーター



現況:警告灯点灯

* 現時点で機械動作に特に不具合は見られないが、
点検が必要と思われる。